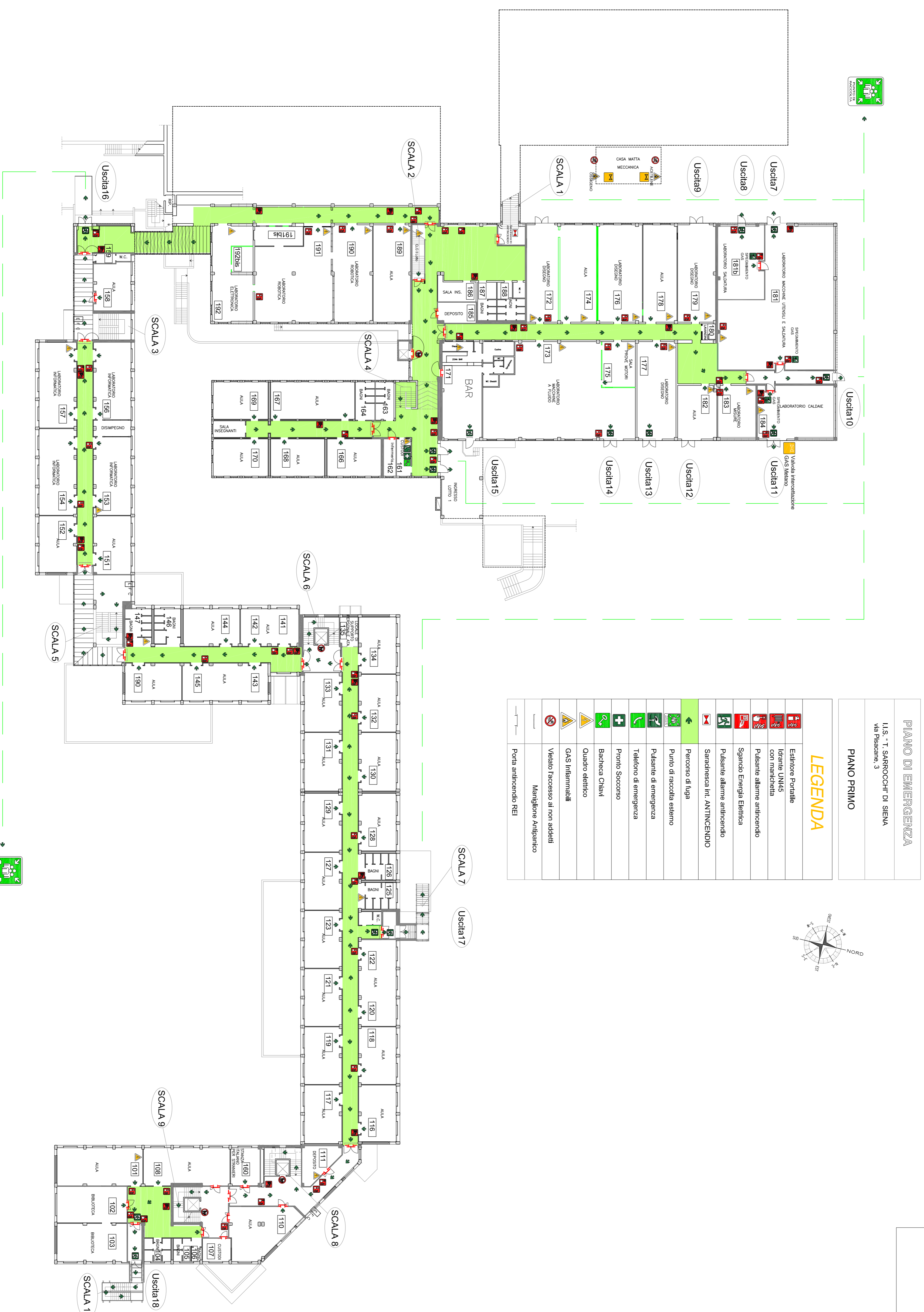




PIANO DI EVACUAZIONE

NUMERO UNICO
DI EMERGENZA
112



PIANO DI EMERGENZA

I.I.S. "T. SARROCCHI" DI SIENA
via Pisacane, 3

PIANO PRIMO

LEGENDA

	Estintore Portatile
	Idrante UNI45 con manichetta
	Pulsante allarme antincendio
	Spancio Energia Elettrica
	Pulsante allarme antincendio Saradrasca Int. ANTINCENDIO
	Parcorso di fuga
	Punto di raccolta esterno
	Pulsante di emergenza
	Telefono di emergenza
	Pronto Soccorso
	Banchea Chiavi
	Quadro elettrico
	GAS Infiammabili
	Viatico l'accesso ai non adetti
	Maniglione Antigamico
	Porta antincendio REI

